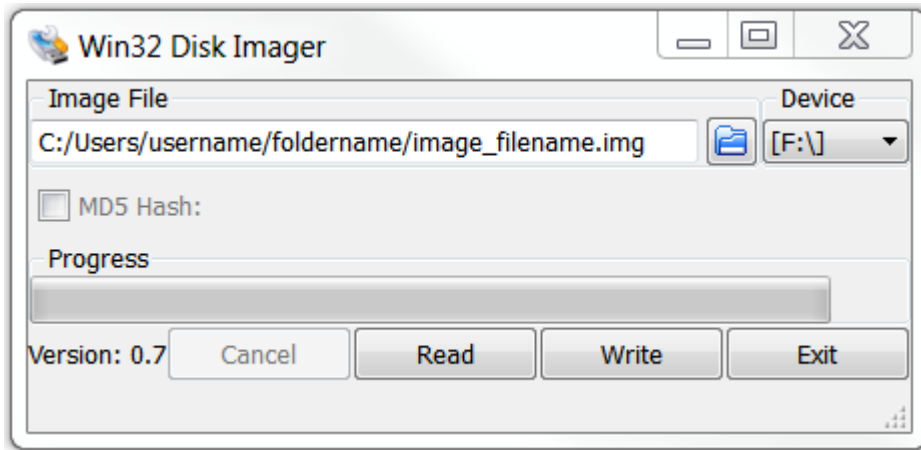


Schnelles Backup / Sicherung des LoxBerry

Variante 1

Wer ein schnelles Backup des LoxBerry machen möchte, zum Beispiel vor einer größeren Installation, oder um nach einem Test zurücksetzen zu können, kann die Win32DiskImager-Software verwenden, die man auch zum Schreiben der SD-Karte verwendet hat.



Also: Shutdown des LoxBerry durchführen und die SD-Karte in den Kartenleser des PCs stecken.

Win32DiskImager starten und rechts das Laufwerk auswählen.

Dann einen Dateinamen angeben (C:\Backup\Loxberryimage.img) , der noch nicht existiert, und **Read**.

Das Image ist genauso groß wie die SD-Karte. Wenn man das Image behalten möchte, wird es mit 7-Zip oder WinZip um einiges kleiner.

Zum Wiederherstellen kann man das Image einfach wieder schreiben. Die SD-Karte bootet danach wieder ganz normal.

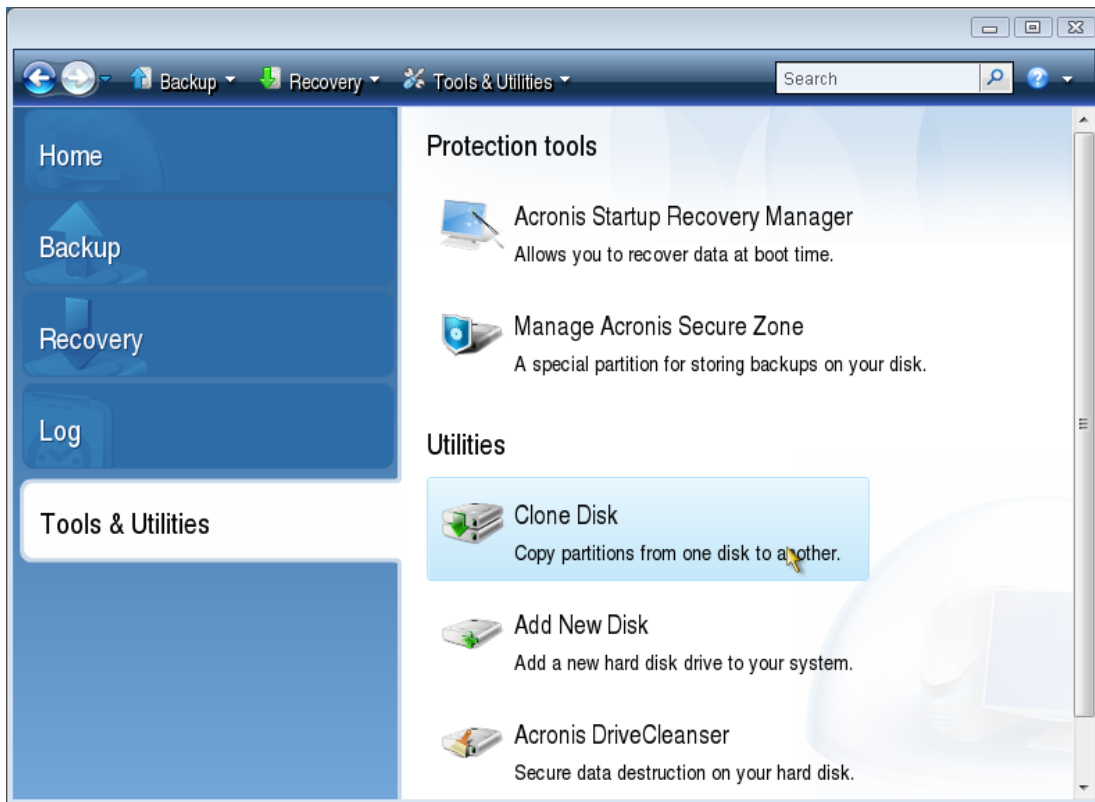
Hinweis: Mit dem Mac geht das so ähnlich über das Programm [ApplePie-Baker](#)

Variante 2

Wer Acronis True Image hat, kann die SD auch klonen (unter Tools & Utilities) - Vorteil ist, dass damit von einer größeren auf eine kleiner SD-Card kopiert werden kann

(vorausgesetzt die belegten Daten der Quelle sind kleiner als der Zieldatenträger).

Mit Win32DiskImager geht es nur auf gleich großen oder größeren Datenträgern.



Variante 3

Plugin [Loxberry Backup](#)

Anleitung siehe dort.

From:
<https://wiki.loxberry.de/> - **LoxBerry Wiki - BEYOND THE LIMITS**

Permanent link:
https://wiki.loxberry.de/haufig_gestellte_fragen_faq/schnelles_backup_sicherung_des_loxberrys

Last update: **2022/09/10 12:18**